

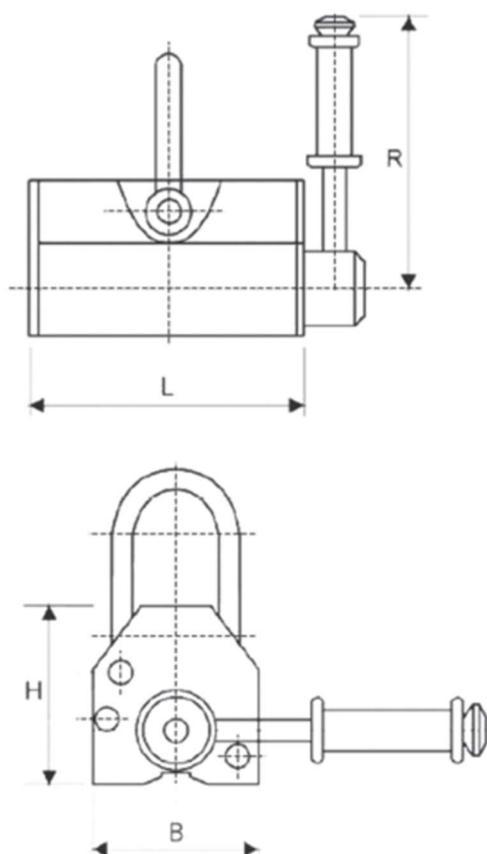
## ELEVADOR MAGNETICO PML

**Marca:** TOYO.

**Descripción:** Imán permanente diseñado para ejecutar maniobras de izaje de forma segura y eficiente, brindando una sujeción firme sobre piezas metálicas sin necesidad de alimentación eléctrica.

### CARACTERÍSTICAS TÉCNICAS:

- **Cuerpo:** Aleación de Acero.
- **Imán:** Neodimio-Hierro-Boro.
- **Acabado superficial:** Pintura en polvo - Gris RAL7035.
- **Acorde norma:** ISO 12100
- **Norma de inspección sugerida:** ASME B30.20
- **Origen:** China.



Item	Capacidad de elevación (kg)	Fuerza máxima de tracción (kg)	Fuerza elevación cilíndrica (kg)	Temperatura de uso (°C)	Dimensiones (mm)				Peso neto (kg)
					L	B	H	R	
PML-300	300	900	90	< 80	161	89	95	195	9
PML-600	600	1800	180	< 80	214.5	108	115	235	18.5
PML-1000	1000	3000	300	< 80	262.5	139	138	265	34.2
PML-1200	1200	3600	400	< 80	350	150	160	350	41,2

**Notas:** Las especificaciones presentadas en esta ficha técnica están sujetas a modificaciones sin previo aviso y podrán actualizarse en futuras versiones.

La tabla no incluye tolerancias; en caso de requerirlas, deberán solicitarse expresamente.